

将来のための

資産形成は《ひろがり》で！

ねんきん共済《ひろがり》は組合員が拠出した掛金を保険会社が
予定利率で運用する、貯蓄性・利便性に優れた「拠出型企業年金保険」です。

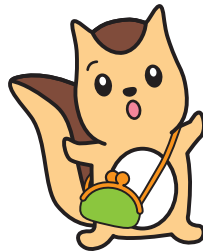
《ひろがり》は将来の計画的な「資産形成」を応援する組合共済です。

資産形成ってどうすればいいの？

資産運用したいけど
投資リスクは抑えたい

手間をかけずに
確実に資産を増やしたい

NISA？



ひろがりす
ポーチくん

iDeCo？



ひろがりす
チークちゃん

資金が必要なときに
自由に使いたい

セカンドライフも
趣味や旅行を楽しみたい

＼計画的に資産形成をしたい方にオススメ！／

《ひろがり》の推しポイント！

安心・確実・計画的に！



大手保険会社に運用委託し、掛金と元本（複利）として予定利率**1.25%+配当**で運用されるので計画的に資産形成ができます。

手軽に無理なく増やせる



掛金は月々**2,000円**から始められ、いつでも掛金変更ができます。また年2回の任意積立を利用して積立金を増やすことができます。

必要なとき自由に使える



ライフイベントや趣味など、まとまった資金が必要なときに積立金の**一部を引き出す**ことができます。（手数料はかかりません）

充実したセカンドライフのために



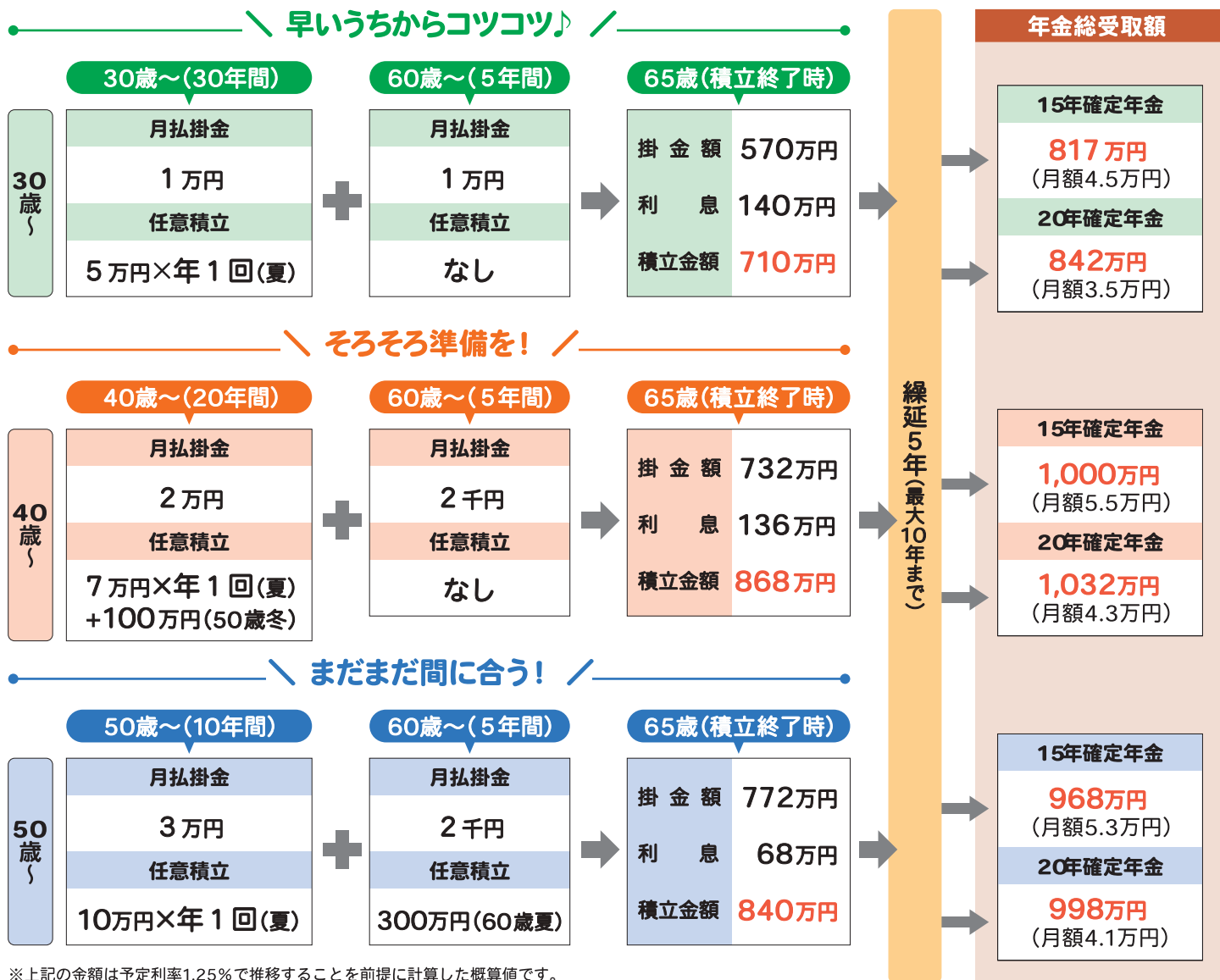
セカンドライフプランにあわせて**年金受取の開始時期や受取期間**を選べます。年金受給・繰延中も「**予定利率+配当**」で複利運用されます。

長期・安定運用で確実に増やせる!!

2026年4月～
事務手数料引き下げ
より貯まりやすくなります!

「予定利率1.25%+ 配当」(複利運用)

～ 年齢別の積み立て例 ～



※上記の金額は予定利率1.25%で推移することを前提に計算した概算値です。

※掛金には、事務手数料約1.3%が含まれています。そのため、積立期間によっては積立金額が払込掛金額を下回る元本割れが生じます。

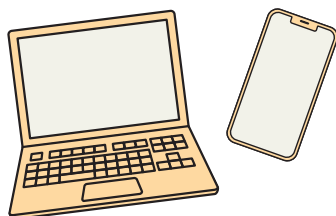
【繰延・年金受給中も運用継続】

ご自身の年齢や掛金額を入力して
将来の積立金額をシミュレーションしてみましょう!

かんたん積立
シミュレーション



申し込み手続き



新規加入のお申し込みはご所属の組合まで。
また労連共済本部のHPからWebで
お申し込みできます。

《ひろがり》の
詳しい内容はHPで!



ひろがりず
ポーチくん



《ひろがり》